

Glaskunst im Garten
Schönheit die niemals vergeht

»Der Garten ist der letzte Luxus unserer Tage, denn er fordert das, was in unserer Gesellschaft am kostbarsten geworden ist: Zeit, Zuwendung und Raum.«

Dieter Kienast

»Die Blume vergeht, aber die Schönheit bleibt.«

Hans Scholl



Sehr geehrte Damen und Herren,

lassen Sie sich mit »Glaskunst im Garten« auf eine fantasievolle Reise durch die wundersame Welt der Glaskunst ein und erleben Sie wahre Träume aus Glas. Vergänglichkeit kommt in unserem Traum nicht vor. Unter dem Motto »Schönheit die niemals vergeht« präsentieren wir Ihnen ein Arrangement aus Glasstelen (freie Glasobjekte), die Ihnen als Botschafter von »Glaskunst im Garten« verschiedene Verwendungsmöglichkeiten von Glas im Außenbereich vermitteln.

Wir freuen uns, Ihnen Glas von seiner schönsten Seite zu zeigen, denn unsere Glasstelen fertigen wir anhand der Entwürfe von Künstlern aus dem In- und Ausland an, um somit aus dem größtmöglichen Pool kreativer Ideen zu schöpfen. Und obwohl der Schwerpunkt von »Glaskunst im Garten« auf Glasstelen liegt, können viele weitere

Inhaltsverzeichnis

Inhalt	Seite	Künstler	Seite
Vorwort	4	Jörgen Habedank	11
Wir verleihen Qualität ein Gesicht	6	Horst Gläsker	12
Glaskunst im Garten	8	Christian Triebtsch	13
Künstler & Stelen	10	Thierry Boissel	14
Eigene Ideen	33	Eduard Schizle	15
Befestigung der Stelen	34	Michael Scheu	16
Impressum	35	Nils Burwitz	17
		Manfred Webel	18
		Martin Donlin	19
		Thomas Bühler	20
		Eduard Lass	21
		Oliver Kray	22
		Hilde Chisté	23
		Michael Lönne/ Jörn Neumann	24
		Lorenz Schäfer	25
		Herman Reichold	26
		Miriam Hermsen	27
		Ute Aland	28
		Natalja Laj	29
		Claudia König	30
		Douglas Hogg	31
		Gabi Weiß	32



Glasobjekte, wie beispielsweise Brüstungsscheiben oder Zaunelemente, künstlerisch gestaltet werden. Gerade Ihrer Kreativität und Vorstellungskraft sind kaum Grenzen gesetzt. Damit Ihr Traum aus Glas Wirklichkeit wird und Sie stolzer Besitzer einer Glasstele oder eines anderen Glasobjekts werden, stehen wir Ihnen für alle Vorhaben rund um das Thema Glasgestaltung gerne mit Rat und Tat zur Seite. Jetzt wünschen wir Ihnen viel Freude mit »Glaskunst im Garten«.

Ihr David Arngold



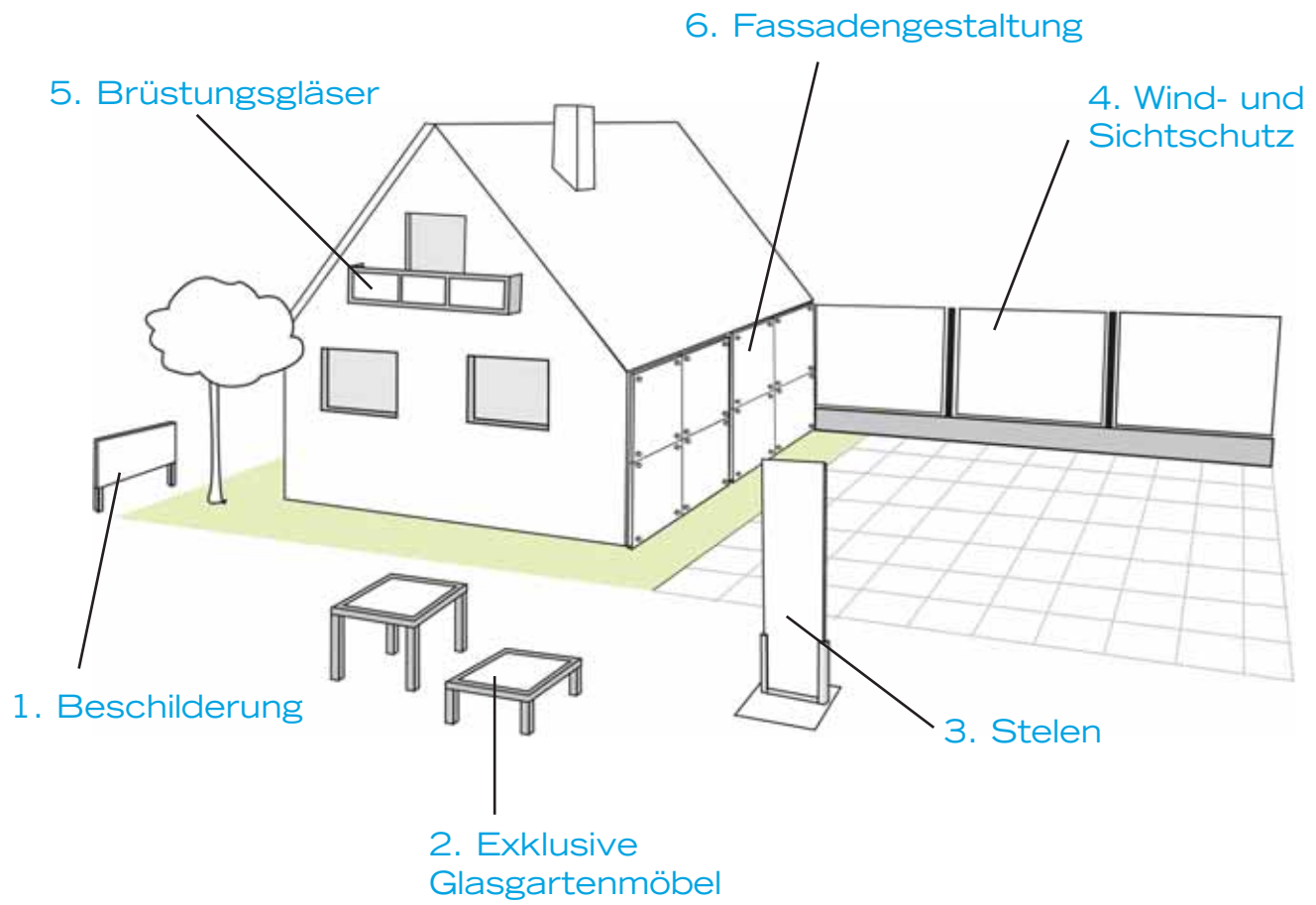
Wir verleihen Qualität ein Gesicht

Glas ist ein komplexes und vielseitig einsetzbares Material. Ebenso komplex und vielseitig sind auch die unterschiedlichen Veredelungs- und Bearbeitungstechniken. Ein fundiertes Fachwissen und Know-How im Umgang mit Glas sind daher unerlässliche Kompetenzen, die jeder einzelne Mitarbeiter unseres Teams verkörpert. Gemeinsam beherrschen wir das breite Spektrum traditioneller und moderner Glas-Gestaltungstechniken und wenden diese bei unseren Projekten fachgerecht an. Unsere Mitarbeiter sind unser höchstes Gut und verleihen jedem Produkt ein Gesicht, das die Grundzüge unseres Qualitätsanspruchs widerspiegelt. Aus diesem Grund fordern und fördern wir jeden einzelnen Mitarbeiter, damit er dem Qualitätsanspruch an unsere Produkte gewachsen ist und mit jeder neuen Aufgabe weiter wächst. Denn jede handwerkliche Spitzenleistung unserer Mitarbeiter macht uns stolz und unsere Produkte zu den Edelsten ihrer Art. Dafür ist unser Haus weit über die Grenzen Europas bekannt.

1. Auf mundgeblasene, zuvor mattierte und geätzte Echtantikgläser, spritzt ein Mitarbeiter keramische Schmelzfarben für ein Projekt des englischen Künstlers Martin Donlin auf.
3. Die bemalten und gespritzten Scheiben werden in einen Ofen eingelegt und bei ca. 600 °C gebrannt. Während dieser Prozedur verschmelzen Glas und Schmelzfarbe zu einer dauerhaften Verbindung.

2. Mit viel Feingefühl überträgt ein Glasmaler die Vorlage des Künstlers auf das Glas. Für die Umsetzung nutzt der Glasmaler verschiedene Pinsel und Maltechniken.
4. Bevor ein angefertigtes Produkt unser Haus verlässt, führen wir nach strengen Vorgaben eine Qualitätskontrolle durch. Sie sehen den Kontrollvorgang eines Fensters des Künstlers Martin Donlin.







Glaskunst im Garten

Bei der Gestaltung von Gärten und Außenanlagen gewinnt Glas immer mehr an Bedeutung. Neben Vordächern, Brüstungen und Schildern werden auch Wind- und Sichtschutzelemente, Zäune, Möbeln, Fassadenplatten, Stelen und andere Produkte für den Außenbereich aus Glas gefertigt. Dieser Trend liegt in der reinen Schönheit und Beständigkeit von Glas begründet.

In der oberen Darstellung haben wir anhand einer Zeichnung die verschiedenen Einsatzgebiete von Glas im Außenbereich skizziert und mit Fotos veranschaulicht.

Auf den folgenden Seiten stellen wir Ihnen 42 von Künstlern gestaltete Glasstelen, sowie die Künstler selbst vor. Jede dieser Stelen wird durch die handwerkliche Herstellung einzigartig und trägt die Signatur des Künstlers. Sowohl die oben aufgeführten Produkte, als auch die Stelen sind bei uns und unseren Partnern erhältlich.

Lassen Sie sich von unserem Traum aus Glas inspirieren.
Wir wünschen Ihnen viel Freude beim Träumen und Planen.



KÜNSTLEREDITIONEN | STELEN



Habedank 1

Malerei
Partielle Mattierung
Teilfläche transparent



Habedank 2

Malerei
Partielle Mattierung
Teilflächen transparent



JÖRGEN HABEDANK

Jörgen Habedank wurde 1961 in Münster geboren. Von 1983-1985 studierte er an der Staatlichen Kunstakademie Münsterland, ab 1985 an der Freien Kunststudienstätte Ottersberg Kunst und Kunstpädagogik. 1989 schloss er das Studium mit dem Diplom in Malerei und Druckgrafik ab. Seit 1994 arbeitet er als freischaffender Künstler. Seitdem beteiligt er sich an zahlreichen Ausstellungen im In- und Ausland. Jörgen Habedank widmet sich seit 1999 der Glasmalerei und schafft Glasbilder, Türen, Fenster und Fassadengestaltungen. Seine architekturbezogenen Glas- und Wandmalereien tragen die unverkennbare Handschrift eines Malers, der die Farbe und das Licht liebt und der mit geschultem Blick den Raum erfasst.



»Lebensbaum I«

Malerei
Kontur Platin



»Lebensbaum II«

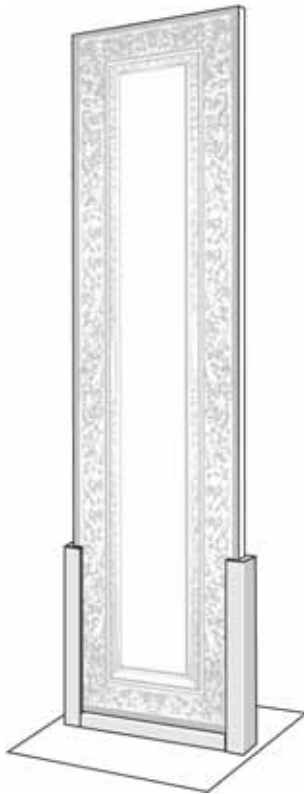
Airbrush



HORST GLÄSKER

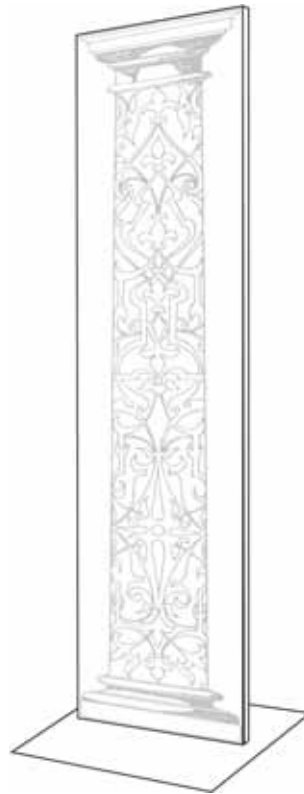
in Herford geboren

- 1963-1969 Lehre und Tätigkeit als Plakatmaler und Musiker
 - 1973-1979 Studium der Malerei an der Düsseldorfer Kunstakademie
 - 1975-1976 Aufenthalt in Pian di Melosa, Toskana
 - seit 1979 freischaffend tätig
 - 1988-1991 Gastprofessur an der Kunstakademie Münster
 - 1995-1997 Gastprofessur an der Hochschule für Bildende Künste, Braunschweig
 - 1998-2004 Professur an der Kunsthochschule in Kassel
 - 2006 Guest lecturer am Savannah College of Art and Design
- lebt und arbeitet in Düsseldorf



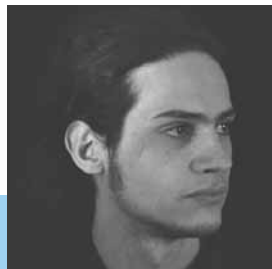
Triebtsch 1

Siebdruck
Motiv: mattweiß
Rest: transparent



Triebtsch 2

Siebdruck
Motiv: mattweiß
Rest: transparent



CHRISTIAN TRIEBTSCH

Geburtsort Jena

Studium an der Burg Giebichenstein Hochschule für Kunst und Design 1999-2005

Diplom 2005

Freischaffend tätig seit 2006

1999-2007 verschiedene Personalausstellungen und Ausstellungsbeteiligungen

Realisierung mehrerer Kunstprojekte im öffentlichen Raum

Wohnort Berlin



»Blätter«

Malerei
Reliefverschmelzung



»Kind«

Malerei
Reliefverschmelzung



THIERRY BOISSEL

Thierry Boissel wurde am 25. Juni 1962 in Saint Valery en Caux (F,76) geboren.

Seit 1991 ist er der Leiter der Studien & Experimentierwerkstatt für Glasmalerei, Licht & Mosaik an der Akademie der Bildenden Künste München.

Er studierte von 1982-1986 in Paris (E.N.S.A.A.M.A.) und 1987-1991 an der Akademie der Bildenden Künste Stuttgart Glasgestaltung bei Prof. Ludwig Schaffrath. 1987-1988 erhielt er ein D.A.A.D.-Stipendium. Einige seiner Arbeiten befinden sich in folgenden öffentlichen Sammlungen: im »Glasmuseum Frauenau«, »Deutsches Glasmalerei-Museum Linnich«, »Hessisches Landesmuseum, Darmstadt« sowie im »Mason Henri IV« in Saint Valery en Caux.

Seit 1994 hat er zahlreiche »Kunst am Bau – Projekte« realisiert und seine Arbeiten in bedeutenden Einzel- und Gemeinschaftsausstellungen präsentiert.



Schizle 1

Airbrush
Malerei
Partielle Mattierung



Schizle 2

Airbrush
Malerei
Teilflächen transparent



EDUARD SCHIZLE

Eduard Schizle, geboren 1984 in Kaktschetaw

2004-2007 Ausbildung zum Glasveredler in Fachrichtung Glasmalerei und Kunstverglasung

Seit 2006 freischaffend tätig

2007 Beginn des Design-Studiums am Institut für bildende Kunst und Kunsttherapie in Bochum

Teilnahme an Kunstprojekten und Gemeinschaftsausstellungen



Scheu 1

Airbrush
Malerei
Alternativ: Digitaldruck



Scheu 2

Airbrush
Malerei
Alternativ: Digitaldruck



MICHAEL SCHEU

Michael Scheu wurde 1965 in Katzenelnbogen (Taunus) geboren. Seit mehr als 25 Jahren arbeitet er mit dem Material Glas. Nach dem Abschluß der Glasfachschule 1985 folgten Jahre in großen Glas-Studios in denen er Projekte u.a. für Prof. Schreiter ausführte. Sein Examen an der Akademie für Gestaltung beendete er 1999 mit einer Abschlußarbeit, die Entwurf und Ausführung von sechs Kryptafenster für St. Gregorius (Aachen) zum Thema hatte. Seit 2000 ist Michael Scheu als freischaffender Glasmaler in Aachen tätig. Im eigenen Atelier entstehen Entwürfe raumbezogener Glasprojekte für profane, sakrale und private Bauten.



Burwitz 1

Malerei
Partielle Mattierung
Teilfläche transparent



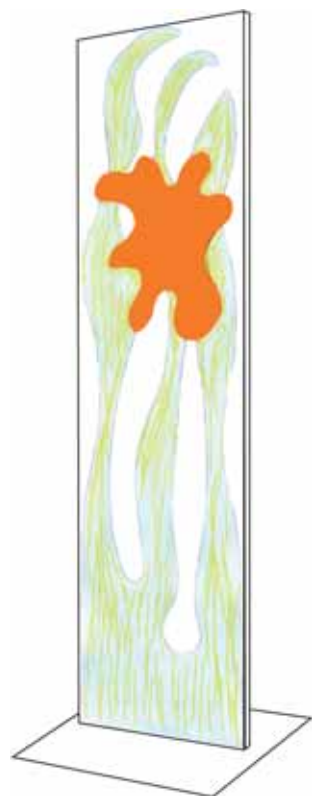
Burwitz 2

Digitaldruck

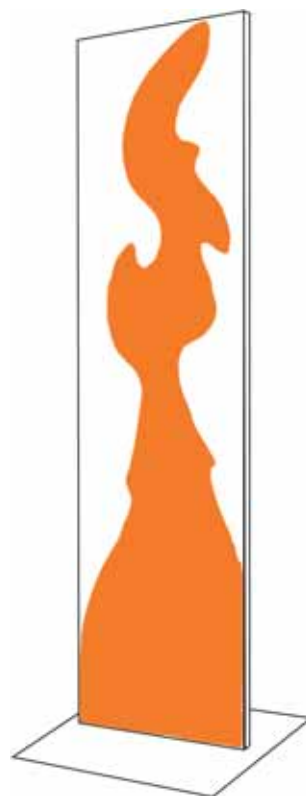


NILS BURWITZ

Nils Burwitz wurde 1940 in Swinemünde geboren. Während seines 17jährigen Aufenthaltes in Südafrika schloss er in Johannesburg sein Kunststudium ab. Seit 1976 lebt und arbeitet er auf Mallorca. Seine Arbeiten wurden in Brasilien, England, Frankreich, Irland, Japan, Südafrika, Spanien und den USA preisgekrönt und unter anderem von der Albertina (Wien), dem Albertinum (Dresden), den Bibliotheken von Boston, Buffalo und New York, der Kongressbibliothek in Washington, der Kunsthalle in Hamburg, dem Museum Ludwig in Köln, dem Museum für Moderne Kunst in Tokyo, dem Museum für Moderne Kunst in Warschau, dem British Museum und dem Victoria u. Albert Museum in London angekauft. Seine Bleiglasfenster befinden sich unter anderem in Spanien, Deutschland und England.



Symbiose?
Malerei



Gardez
Malerei



MANFRED WEBEL

Manfred Webel, geboren 1965 in Paderborn, verheiratet mit der Journalistin Elke Vieth. Er hat drei Söhne: Jannik, Levin und Joran.

Mit Kunst möchte ich einen Beitrag für mehr Menschlichkeit leisten. Dabei strahlen Kraft, Schönheit und Freundlichkeit durch die Objekte hindurch und verändern das Leben positiv. Aus dieser Quelle entspringen Bildungsprojekte für Völkerverständigung, ein friedliches Miteinander und den Abbau gesellschaftlicher Ausgrenzungen. Ganz konkrete Aufgaben meiner Kunden erfülle ich als Bildhauer seit zwanzig Jahren mit anziehend schönen, aufmerksamkeitsstarken Objekten: Leuchtende Wegmarken, Spiel-Sitz-Skulpturen, Interaktive Skulpturen, Lebende Logos.

Kunst sollte die Magie des wirklichen Lebens haben. Wie Fische im Meer: schön, überraschend, lebendig, eigendynamisch.



Donlin 1

Airbrush

Alternativ: Digitaldruck



Donlin 2

Digitaldruck



MARTIN DONLIN

Martin Donlin wurde 1959 in Hockley Essex geboren. Nach seinem Studium von 1984-1987 im Bereich »Glas in der Architektur« arbeitet er als freischaffender Glaskünstler und realisiert zahlreiche Projekte im öffentlichen Raum.

Seine Gestaltung zeichnet sich durch Arbeit mit Echtantikgläsern, die mit Hilfe verschiedener Techniken wie Sandstrahlung, Ätzung, Malerei und Airbrush veredelt werden, aus. Zu seinen aktuellen Referenzen gehören Glasgestaltungen in Rhondda, Manchester, Southampton, Chelmsford und viele andere.

Für seine Erfolge im Bereich der Glasgestaltung in der Architektur erhielt er zahlreiche Auszeichnungen, unter anderem in Deutschland und England.



»Grenzgänger«

Digitaldruck



»Kuckuk«

Siebdruck
Motiv mattweiss



THOMAS BÜHLER

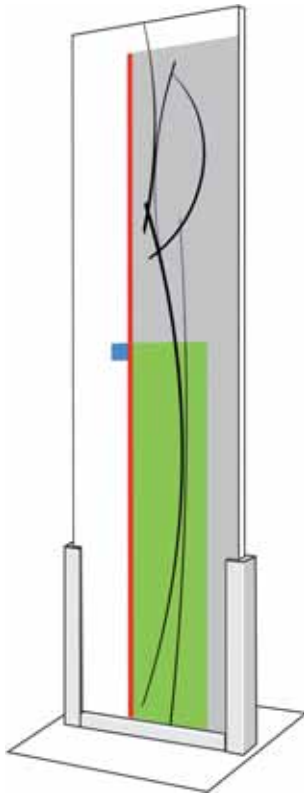
Thomas Bühler wurde 1957 in Georgsmarienhütte geboren.

Er absolvierte eine Lehre als Schildermaler.

1979 folgte ein Studium an der Technikerschule für Gestaltung und 1981-1987 Studium an der Fachhochschule für Grafik und Design in Münster.

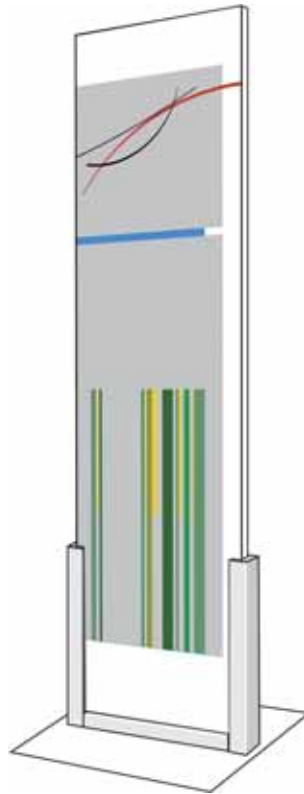
Thomas Bühler war Mitglied im Werkskreis Grafik der Arbeitswelt, Vorsitzender der Osnabrücker Grafikwerkstatt, Gründungsmitglied der Künstlergruppe »Osnabrücker Realisten« und »Melpomene« und von 1985-1988 Vorstandsmitglied des Bundesverbandes Bildender Künstler in Osnabrück.

Von 1998-2001 war er Dozent und Teilhaber der privaten Mal- und Zeichenschule und ist seit 1986 als freischaffender Künstler im Atelier in Berlin tätig. Seit 2007 lehrt er außerdem als Dozent an der privaten »Medienschule Babelsberg« .



Lass 1

Airbrush
Teilflächen transparent



Lass 2

Airbrush
Teilflächen transparent



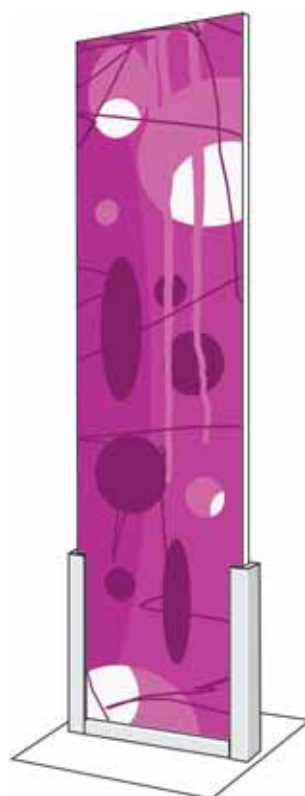
EDUARD LASS

Geboren 1975 Sima, Russland. 1985-1989 Besuch einer privaten Kunstschule.
1992-1995 Ausbildung zum Glasmaler.
Seit 1992 auch freischaffend tätig.



Kray 1

Digitaldruck
Partielle Mattierung



Kray 2

Airbrush
Alternativ: Digitaldruck
Partielle Mattierung



OLIVER KRAY

Oliver Kray wurde 1981 in Berlin geboren.

Als Jugendlicher führte er zeitweise ein „Doppelleben“ zwischen Graffiti und Realität. In der Nacht sprayte er Züge und am Tag ging er zur Schule. Mittlerweile ist er ein ehrgeiziger Designer und Gestalter in den unterschiedlichsten Branchen und Disziplinen. Er entwirft Produkte und Möbel für die Industrie, Aufzüge, Interior und gestaltet Hausfassaden in seinem typisch für ihn farbigen Stil. Oliver Kray liebt Farbe und Form und sieht sich selbst zwischen »Kunst und Design« mit dem Ziel, seine Projekte und Designs zu einer Marke zu etablieren.



»Lichtsegel I«

Malerei
Partielle Mattierung



»Lichtsegel II«

Malerei
Partielle Mattierung



HILDE CHISTÈ

Geburtsort: Innsbruck/Österreich

Freischaffend tätig seit 1988 in Malerei und Grafik. Gestaltung von Plakaten und Büchern, Messgewändern, Raum- und Glasobjekten unterschiedlicher Art. Lebt in Absam/Österreich.

2002 Galerie Artstade, Vaduz, Liechtenstein

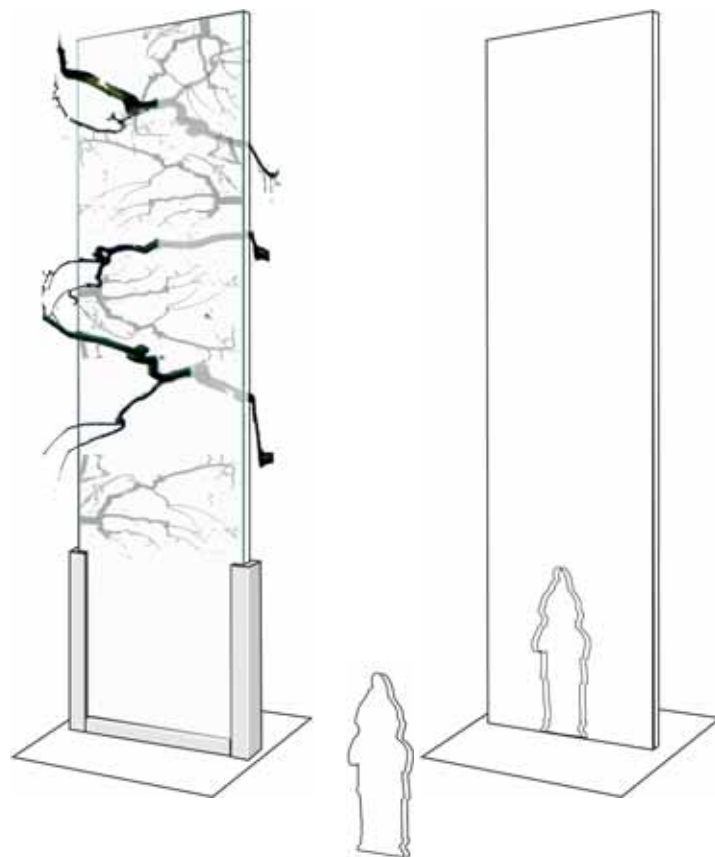
2003 WUK Kunsthalle Exnergasse, Wien

2003 Forum Austriaco di Cultura a Roma, Italien

2005 Galerie Angerer, Vomperbach/Schwaz

1995 1. Preis des Europ. Plakatwettbewerbs »1st European Women's Synod«

1997 2. Preis des Plakatwettbewerbs zur Jubiläumsausstellung im Dom Salzburg

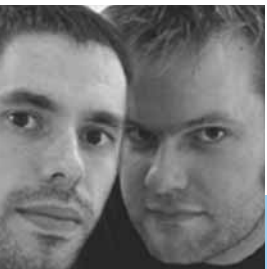


»Gl-Ast-ele«

Malerei mit
Öffnungen für
Bestückung mit Ästen

»Zwer-G-las«

Objekt bestehend aus
zwei Elementen, belie-
big platzierbar

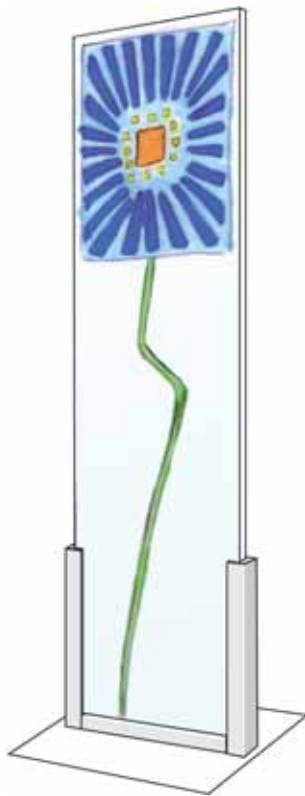


ATELIERGEMEINSCHAFT MICHAEL LÖNNE / JÖRN NEUMANN

Michael Lönne, geb. 1968 in Paderborn
1985-1988 Ausbildung zum Glasmaler - seit 1991 auch freischaffend tätig.

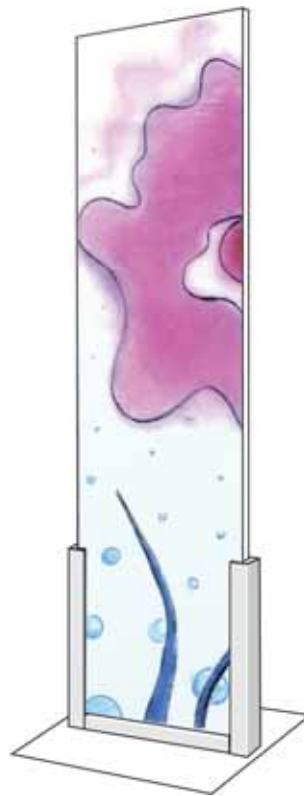
Jörn Neumann, geb. 1974 in Hanau
1991-1994 Ausbildung zum Glasmaler - seit 1994 auch freischaffend tätig.

Seit 1995 stetig Auftrags- und Eigenentwürfe für profane und sakrale Bauten im gemeinsamen Atelier.



»Aster«

Verschmelzung
von farbigen Gläsern



»Seerose«

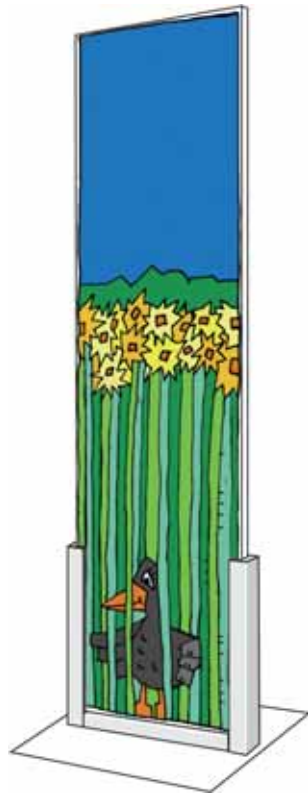
Malerei
Partielle Mattierung



LORENZ SCHÄFER

1973 geboren in Marburg a. d. L.
1994-1997 Ausbildung zum Landschaftsgärtner
1997-2003 Studium der Landschaftsarchitektur
seit 2000 Unternehmer im Garten- und Landschaftsbau
seit 2004 freischaffender Künstler

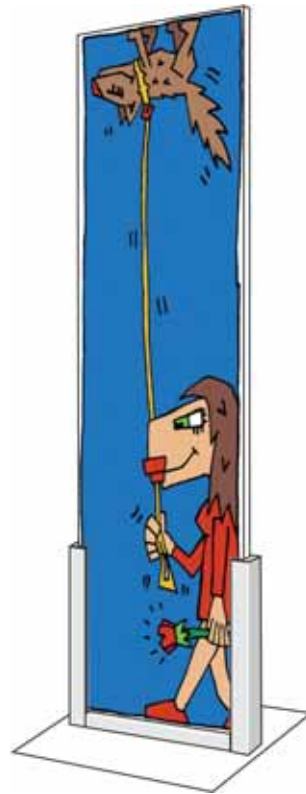
Gemeinschaftsausstellungen (mit A. Adomeit, A. Ostermann) 2004, 2005, 2007 in Paderborn.
Verschiedene Arbeiten sind im öffentlichen und halb-öffentlichen Raum vertreten.



Herman 1

Airbrush

Alternativ: Digitaldruck



Herman 2

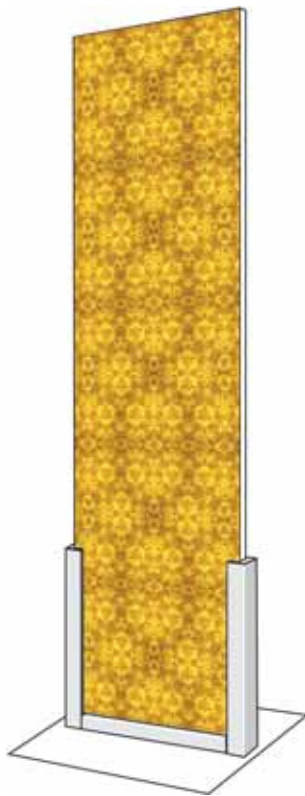
Airbrush

Alternativ: Digitaldruck



HERMAN REICHOLD

Herman mit einem »n« gehört seit geraumer Zeit zu den profiliertesten und erfolgreichsten Pop-Malern unserer Tage. Neben seinem künstlerischen Können machen speziell Ecken und Kanten seine Bilder unverwechselbar. Er wurde 1959 in Paderborn geboren, wo er auch heute noch lebt und arbeitet. Seit 1991 ist er als freischaffender Künstler tätig. In den vorangegangenen Jahren hatte sich Herman schon als Cartoonist einen Namen gemacht. Der gelernte Siebdrucker hat bis heute auf über 120 Ausstellungen im In- und Ausland und mehr als limitierten 80 Editionen, die u.a. bei ARTES und Ars Mundi vertreten sind, seine unerschöpfliche Kreativität unter Beweis gestellt. Seine Motive finden sich auf verschiedensten Produkten wieder, so z. B bei Ritzenhoff auf über 18 Sammler-Gläsern. Hermans Kunst benötigt aus seiner Sicht keine Erklärungen. Seine Werke können Generationen verbinden und zaubern jedesmal aufs Neue dem Betrachter ein Lächeln ins Gesicht.



Hermesen 1
Digitaldruck



Hermesen 2
Digitaldruck



MIRIAM HERMSEN

1969 geboren in Bremen;
ab 1988 Studium der Biologie und Kunstpädagogik / Universität Bremen
ab 1995 Studium der Innenarchitektur / Fachhochschule f. Kunst und Medien Hannover, 1999 Diplom.
2001-2002 Auslandspraktika in Australien; seit 2003 selbstständige Innenarchitektin; seit 2006 eigene Designwerkstatt in Stade; 2006/2007 Ausstellungen im Atelierhaus in Stade-Ottenbeck.
Einer inneren Notwendigkeit folgend, realisiere ich nach einigen Jahren Tätigkeit als Innenarchitektin nun auch auftragsunabhängig eigene Ideen in den Bereichen Schmuck, Möbel, Leuchten und Foto-design. Die Entwürfe für das Projekt »Kunst auf Glas« sind am Rechner verfremdete Motive, deren Vorlagen in der Natur aufgenommen wurden. Diese faszinierenden, ungewohnten Muster können aufgrund ihrer Rapportfähigkeit auf beliebig große Flächen gedruckt werden und in den unterschiedlichsten Architekturbereichen zur Anwendung kommen.



Aland 1
Digitaldruck



Aland 2
Ausschnitt
freie Verformung
Verspiegelung



UTE ALAND

Künstlerisches Schaffen begleitet Ute Aland, 1968 in Krefeld-Uerdingen geboren, ihr ganzes bisheriges Leben.

Seit 1995 als freischaffende Landschaftsarchitektin und Künstlerin in Höxter tätig, verbindet sie die bildende Kunst mit der Kunst der Gestaltung von Freiräumen.

Fasziniert vom Synergieeffekt zwischen Gartenkunst und Kunst im Garten, sucht Ute Aland immer mehr das Wechselspiel zwischen Kunst und Freiraum auszuloten.

Dass dabei das Glas eine besondere Rolle spielt, hat sie durch Ausstellungen und einer Veröffentlichung zu diesem Thema bewiesen.

Als Malerin erzählt sie vor allem farbkraftige Geschichten wie in der Ausstellung »Jetzt aber haben meine Augen dich gesehen«- Gottesbegegnungen in der Bibel.



Laj 1

Airbrush
Malerei
Partielle Mattierung



Laj 2

Airbrush
Malerei
Partielle Mattierung



NATALJA LAJ

Natalja Laj ist 1982 in Polewoje in Russland geboren.

Im Jahr 1996 wanderte sie mit ihrer Familie nach Deutschland aus.

Nach dem Abitur erlernte sie den Beruf der Glasveredlerin in Fachrichtung Glasmalerei und Kunstverglasung (2004 – 2007). Während der Schul – und Ausbildungszeit vertiefte sie ihre künstlerische Fähigkeiten mit Zeichen – und Malunterricht. Seit 2007 studiert sie nebenberuflich Airbrushdesign am Institut für Ausbildung in bildender Kunst und Kunsttherapie in Bochum.

In der Zwischenzeit nahm sie an Wettbewerben teil und wurde 2007 mit einem Preis im Wettbewerb »Die gute Form im Handwerk – Handwerker gestalten« sowie als eine der drei besten Prüflingen des Gesellenjahrgangs 2007 ausgezeichnet. Ihre Arbeiten stellen häufig eine Verschmelzung von fotorealistischen Darstellungen mit Airbrush – und abstrakten Maltechniken dar.



König 1

Airbrush
Sandstrahlung
Teilflächen transparent



König 2

Airbrush
Sandstrahlung
Teilflächen transparent



CLAUDIA KÖNIG

Claudia König, Diplom-Designerin

1964 geboren in Dortmund

Studium an der FH Dortmund, Schwerpunkt Objekt-Design

Freischaffend tätig seit 2001

Grafikerin, selbstständig auf den Gebieten:

Malerei, Glasgestaltung, Verpackungsgestaltung, Design

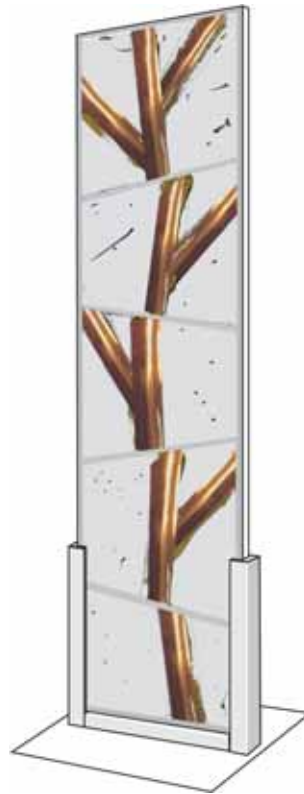
Der Schwerpunkt meiner Arbeit liegt in der Zusammenführung von Kunst und Objekt Design.

Neben den zweckgebundenen Entwürfen entstehen auch freie Arbeiten hauptsächlich im Bereich der Malerei.



Hogg 1

Verformung
 Malerei mit Gold



Hogg 2

Verformung
 Malerei mit Gold



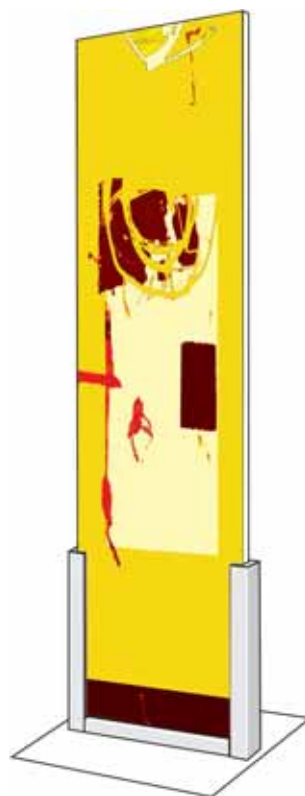
DOUGLAS HOGG

Douglas Hogg ist 1948 in Edinburgh geboren. 1966 - 1970 studierte er Malerei und Bleiverglasung am Edinburgh College of Art. 1970 - 1972 erhielt er Stipendien und reiste nach Frankreich. Seit 1979 arbeitete Douglas Hogg als Fachbereichsleiter im Bereich Bleiverglasung und architekturbezogene Glasgestaltung an der ECA (Edinburgh College of Art). Außerdem ist er als Vorstandsmitglied der British Society of Master Glass Painters in London tätig. Seine aktuellsten Ausstellungen fanden 2004 in Cochrane Gallery in London, 2005 in München und 2007 in Botanic Gardens in Dublin statt. Seine Installationen findet man in Glasgow Botanic Gardens, Auchterarder Parish Church und in Chapel at The Hermitage. 2003 bekam er einen Preis in »Art in Architecture« und 2008 wurde er anerkannt als Mitglied des »Worshipful Company of Glaziers and Painters of Glass« in London.



Weiss 1

Airbrush
Malerei
Partielle Mattierung



Weiss 2

Malerei
Partielle Mattierung



GABI WEISS

Gabi Weiss ist 1960 in Wehingen geboren. 1981-89 studierte sie Grafik-Design an der Staatlichen Akademie der Bildenden Künste in Stuttgart (Diplomabschluß) und anschließend Malerei und Glasgestaltung bei Prof. Ludwig Schaffrath. 1994-96 erweiterte sie ihr Studium durch ein Aufbaustudium in Glasgestaltung bei Prof. Johannes Hewel. Seit 1995 ist Gabi Weiss als freischaffende Künstlerin tätig und hat zahlreiche Glasgestaltungen im sakralen, aber auch im profanen Bereich realisiert. Seit 2004 unterrichtet sie an der Internationalen Sommerakademie Bild-Werk-Frauenau.

Ausstellungen im In- und Ausland



Seitenhalterung Edelstahl



Ins Erdreich eingelassene Halterung



Natursteinhalterung



Klemmhalterung Edelstahl

Befestigung der Stelen

Für die Befestigung der Stelen haben wir verschiedene Befestigungsmöglichkeiten in Zusammenarbeit mit Statikern und anderen Fachleuten entwickelt. Daraus ist eine Vielfalt an Befestigungen entstanden: Mal unsichtbar im Erdreich verschwunden, mal im Findling eingelassen. Im schönen Sichtbeton geklemmt, oder im Edelstahlfuß gehalten.

Wetere Informationen, Aktualisierungen, sowie auch viele schöne Fotos der hier dargestellten Glasstelen finden Sie auf unserer Internetseite:

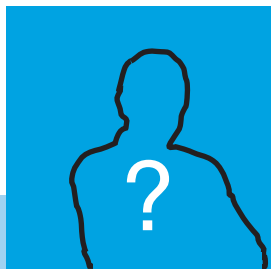
www.glas-raeume.de



Gestaltung nach Ihrem Entwurf



Nach Ihren Vorgaben erarbeiten wir Ihnen Gestaltungsvorschläge



Als Manufaktur für Glasgestaltung verstehen wir es, Ihre Wünsche und Träume in Glas individuell umzusetzen.

Neben den einzigartigen Künstlerentwürfen die wir Ihnen zuvor vorgestellt haben, setzen wir für Sie auch Ihre eigenen Ideen und Wünsche in Glas präzise um.

Sprechen Sie uns einfach an. Wir beraten Sie gerne.

IMPRESSUM

© 2008, **glas + räume GmbH**

Ortspoth 18
33100 Paderborn

Gestaltung und Layout: stilfreund, Roberto Chessa | www.stilfreund.de

Bildnachweis: © Alle Bilder glas + räume GmbH,
außer Seite 1: Annika Frey, www.photocase.com | luxuz:::, www.photocase.com
Seite 8: Illustration: stilfreund, Roberto Chessa

glas + räume GmbH

MANUFAKTUR FÜR GLASGESTALTUNG

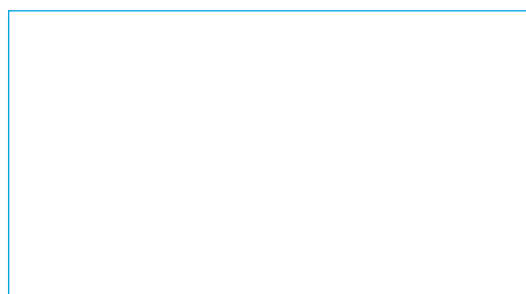
Ortspoth 18
33100 Paderborn

Fon +49(0) 52 52 - 97 07 -0
Fax +49(0) 52 52 - 97 07 10

Email: info@glas-raeume.de

www.glas-raeume.de

Ihr Ansprechpartner vor Ort:

A large, empty rectangular box with a thin blue border, intended for providing contact information for the local representative.